



**SETE**

**TUBOS RÍGIDOS  
RIGID TUBES  
TUBES RIGIDES**



# TUBOS RÍGIDOS

## RIGID TUBES

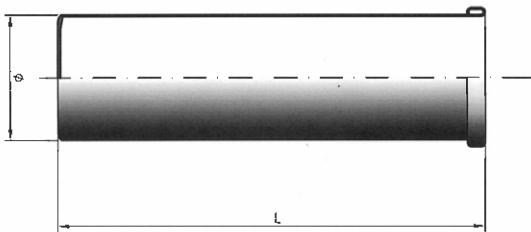
### TUBES RIGIDES



Díámetro (mm)	L min	L max
18	48	126
22	58	145
27	72	163
27,7	72	163
28	74	166
37	93	177

Otros diámetros y longitudes: consultar  
Other diameters and lengths: consult  
Autres diamètres et longueurs: consulter

Rebordes: ancho, estrecho y roscado. Otros, consultar.  
Edges: wide, thin, thread. Others, consult.  
Rebords: large, fin, filetage. Autres, consulter.



#### [ESP]

En **SETE** podemos fabricar tubos rígidos de **diámetro 18 mm a 37 mm**. Por exigencias del cliente, los tubos pueden llevar diferentes referencias de barniz interior. Además, nuestra técnica permite poder esmaltar el fondo del tubo. Generalmente este tipo de tubos se utiliza como envase para pastillas en la industria farmacéutica, pinturas, perfumes, especias en alimentación... Tanto en lo que respecta al reborde como al fondo existen diversas soluciones. Nuestros productos se pueden fabricar en sala blanca (ISO 8).

#### [ENG]

**SETE** can manufacture rigid tubes from **diameter 18 mm to 37 mm**. If required by our clients, they can be internally varnished with a various types of internal lacquer. Our technique also allows enameling the bottom of the tubes. Generally, this type of tubes are used for pills in the pharmaceutical industry, as containers for paints, fragrances, and for spices in the food industry. Regarding the edges and bottoms, different options are available. Our products can be producing in a cleaning room (ISO 8).

#### [FR]

**SETE** fabrique des tubes rigides de **diámetro 18 mm à 37 mm**. Ils peuvent être vernis à l'intérieur si nécessaire pour nos clients. Grâce à notre technique, le fond de nos tubes peut être émaillé. Généralement, ces tubes sont destinés au conditionnement de tablettes pour l'industrie pharmaceutique, peintures, parfums, et pour épices dans l'industrie alimentaire. Différents types de rebords et de fonds sont disponibles. Nos produits peuvent être fabriqués dans une salle blanche (ISO 8).